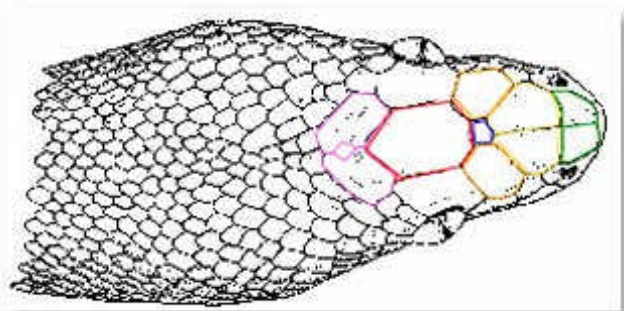
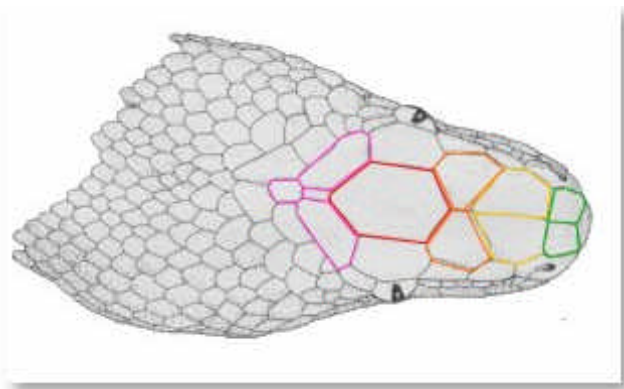


Maculosa o childreni ?

In alcuni casi diventa davvero difficile distinguere queste due specie soprattutto se in età giovanile; se si pensa poi che molti allevatori un pò per ignoranza e un pò per negligenza incrociano le due specie, il lavoro diventa davvero arduo. In aiuto all'allevatore possono venire questi due disegni raffiguranti la disposizione delle placche sul capo.



A. childreni



A. maculosa

Le maculose diventano molto più grandi dei childreni, possono diventare addirittura 120-130cm e, al contrario dei childreni, mantengono per tutta la vita un pattern marcato formato da macchie che a volte si uniscono per formare una sorta di striatura. Il colore di fondo dei maculati è solitamente più chiaro, un colore nocciola a volte tendente al giallo. Anche la forma della testa è diversa a seconda della specie (vedere disegni).



A. childreni

Articolo e foto di Fabio Marchi